

Besinnliche Genussmomente

Ihr Menüservice wünscht
eine frohe Weihnachtszeit!



Klassische Entenkeule in Bratensoße

dazu Rotkohl und Kartoffelklöße

Einwaage **495g**

☞ ○ ● ●
G, G1, Ei, M, Me, La, Sn

Art.-Nr. 13314

11,55 €



KLASSIKER

Rinderroulade

gefüllt mit Schweinefleisch
und Beeren in fruchtig herz-
hafter Soße, dazu Kaiser-
gemüse und Salzkartoffeln

Einwaage **500g**

☞ ○ ● ●
G, G1, Sb, S

Art.-Nr. 13214

10,63 €



AKTION

Schweine- geschnetzeltes in Edelpilzsoße

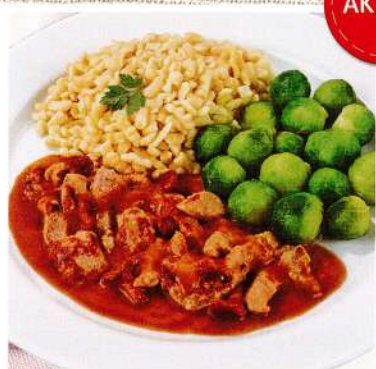
mit Rosenkohl und
Knöpflespätzle

Einwaage **480g**

☞ ○ ● ●
G, G1, Ei, M, Me, La, S, Sn

Art.-Nr. 13130

9,98 €



AKTION

Bandnudeln in Bergkäsesoße

mit Kürbis, Pfifferlingen
und Wirsing

Einwaage **500g**

☞ ○ ● ●
G, G1, Ei, M, Me, La

Art.-Nr. 13563

9,63 €



AKTION

○ Vollkost ● Angepasste Vollkost ● Menüs mit Informationen für Diabetiker (zuckerarm und höchstens 35 g Fett) ☞ enthält Zutaten vom Schwein ☞ ohne Laktose lt. Rezeptur ☞ vegetarisch
☞ mit mind. 25 g Eiweiß und einer Energiedichte von mind. 1 kcal/g, Allergene: G = Gluten, G1 = Weizen, Ei = Eier, Sb = Soja, M = Milch (einschließlich Laktose), Me = Milcheiweiß,
La = Laktose, S = Sellerie, Sn = Senf

Diese Weihnachts-Menüs sind **lieferbar vom 28.10.2024 - 31.12.2024**. Solange der Vorrat reicht. Änderungen vorbehalten. Weitere
Nährwerte und Artikelinformationen unter: www.apetito.de/artikelinfo oder telefonisch unter der kostenfreien Tel.-Nr. 0800 - 2 73 84 86. Hier können keine Bestellungen aufgegeben werden.



**Deutsches
Rotes
Kreuz**

Kreisverband Ludwigsburg e.V.
Menüservice – „Essen auf Rädern“
Monreposstr. 53
71634 Ludwigsburg

Telefon: (07141) 120-237

Fax: 120-135

Email: oguztan@drk-ludwigsburg.de

Internet: www.wirhelfenweiter.de